

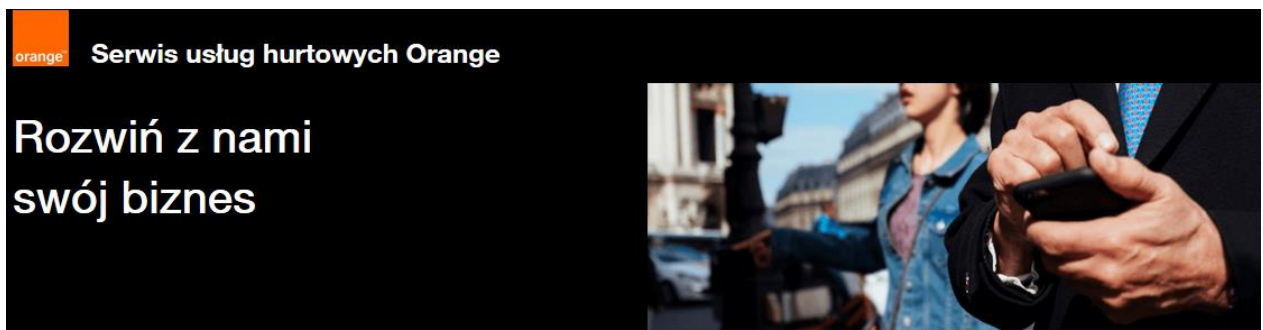


**Założenia funkcjonalności WWT on-line (pre wywiadu technicznego) dla Kanalizacji Kablowej i Słupów OPL:**

- Nowa funkcjonalność udostępnia informacje o zasobach infrastruktury OPL
- Umożliwia łatwy i szybki dostęp on-line do informacji o warunkach technicznych infrastruktury OPL
- Umożliwia precyzyjne odpytanie o dostęp do Infrastruktury OPL za pomocą wizualizacji na mapie (z wykorzystaniem współrzędnych geograficznych)
- Umożliwia złożenie prostych odpytań o poszczególne fragmenty kanalizacji – odcinki punkt-punkt (bez odgałęzień i nawiązań). Punkty A i B powinny być najbliższe docelowych lokalizacji klienta OA
- Umożliwia odpytanie o Słupy OPL dostępne w danej lokalizacji
- Daje możliwość automatycznego złożenia zapytania o dostęp do kanalizacji kablowej i Słupów na podstawie wyniku wstępnej weryfikacji technicznej (pre- WT).
- Narzędzie sprawdza nie tylko dostępność kanalizacji kablowej, ale również jej zajętość.
- W przypadku odpytań dotyczących odcinka kanalizacji kablowej leżącego na pograniczu dwóch gmin wynik będzie negatywny.
- W przypadku infrastruktury Słupowej nie ma ograniczenia do sieci miejscowej
- Jako WWT Słupy rozumiana jest usługa dostępu do ewidencji Słupów OPL w danym obszarze (nie jest wyznaczany żaden przebieg, a jedynie „chmura” słupów OPL z ich oznaczeniami)
- Funkcjonalność do obsługi pre-WT w chwili obecnej nie weryfikuje przyłączy do budynku. W związku z tym, w przypadku pozytywnego wyniku pre-WT, OA - tak jak dotychczas - w zapytaniu (w polu dotyczącym opisu dla pkt A i B oraz w polu dotyczącym całego przebiegu) może zamieścić dodatkowe informacje wraz z konkretnym adresem budynku. Tym samym możliwość przyłącza do budynku zostanie zweryfikowana na etapie wydawania warunków technicznych dla zapytania.

## Logowanie:

Po wprowadzeniu linku <https://isi.tp.pl/> w przeglądarce, pojawi się strona logowania.  
Rekomendowana przeglądarka to Mozilla Firefox.



**Zaloguj się**

Nazwa użytkownika:

Hasło:

**Zaloguj**

Aby zalogować się do aplikacji należy wprowadzić „nazwę użytkownika” i „hasło”.

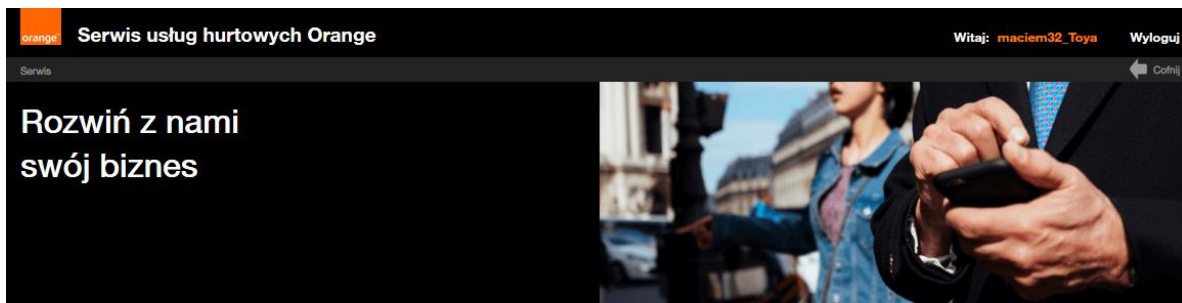
**Zaloguj się**

Nazwa użytkownika:

Hasło:

**Zaloguj**

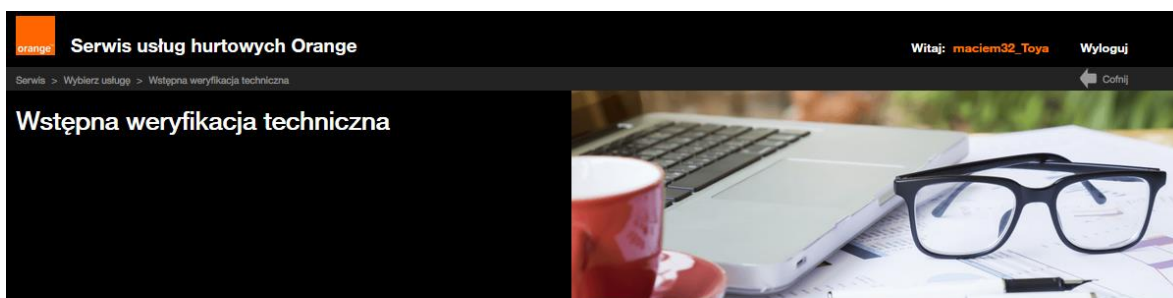
Po zalogowaniu, na ekranie widoczne są 2 kafelki: „ISI”, „POKO”. Należy kliknąć w kafel „POKO” znajdujący się po prawej stronie ekranu.



Po wybraniu POKO obok kanalizacji kablowej pojawi się nowy kafel WWT.



Kolejne dwa kafle umożliwiają złożenie zapytania o wstępny wywiad techniczny lub wyszukanie wyniku WWT.



Złóż zapytanie WWT

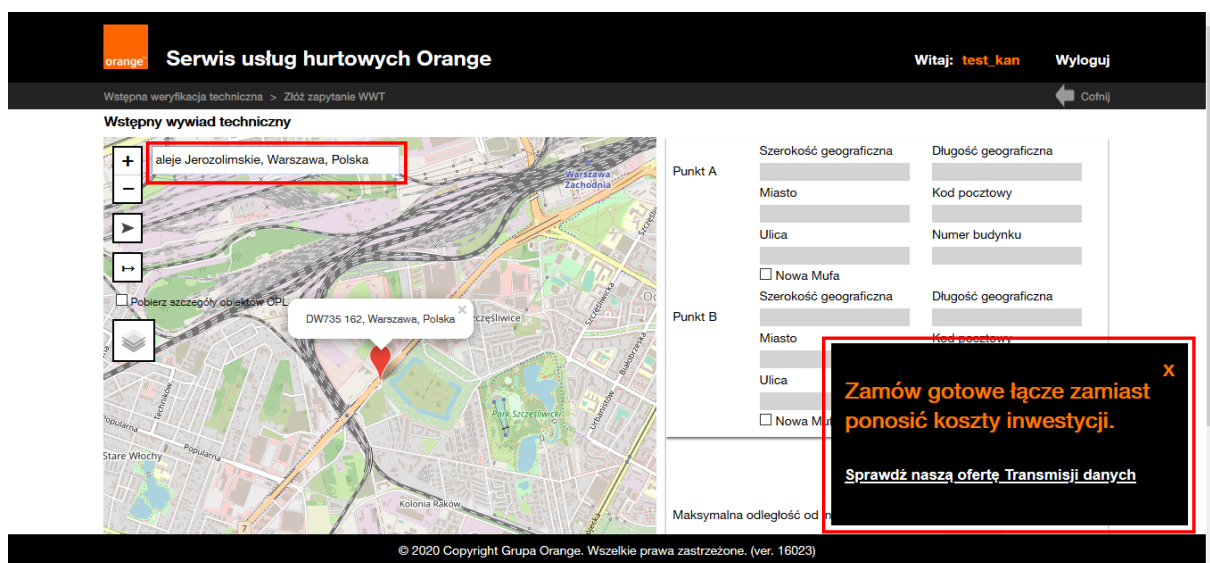



Wyszukaj zapytanie WWT

### I. Rejestracja zapytania WWT (wstępna weryfikacja techniczna)

Po uruchomieniu kafla Zapytanie „WWT” pojawi się ekran zawierający

1. Osadzoną mapę Google, z oknem umożliwiającym wyszukanie lokalizacji. Uzpełnienie konkretnego adresu/lokalizacji spowoduje naniesienie na mapę czerwonej pinezki wskazującej wyszukiwane położenie i zamrożenie przybliżonego widoku mapy na obszarze o szerokości 6km.
2. Po pierwszym wyszukaniu lokalizacji w prawym dolnym rogu pojawi się czarna chmura. Kliknięcie w zamieszczony link przeniesie użytkownika do nowego okna przeglądarki, gdzie za pomocą mapy dla Transmisji Danych, będzie miał możliwość złożenia zamówienia.



3. Na zamrożonym widoku mapy użytkownik ma możliwość zaznaczenia markerów A1 i B1 (punktów A i B), wstępnego wywiadu technicznego. Istnieje możliwość przesuwania markerów oraz ich usuwania po ponownym kliknięciu na nie. Osadzenie markerów skutkuje wyświetlaniem szerokości i długości geograficznej punktu A i punktu B.
4. Użytkownik ma możliwość odnalezienia swojego aktualnego położenia -przycisk Znajdź swoje aktualne położenie.
5. Włącz mierzanie odległości umożliwia weryfikowanie faktycznych odległości na mapie. Po kliknięciu przycisku zmienia on kolor na zielony, kursor zmienia się na krzyżyk i użytkownik ma możliwość zaznaczenia punktu początkowego pomiaru. Następnie przeciąga kursor do następnego punktu, który również oznacza na mapie za pomocą kliknięcia. Kursorowi towarzyszy chmura, która wyświetla na bieżąco wyniki pomiaru.
6. Na zamrożonym obszarze mapy można wyświetlić obiekty OPL, zaznaczając checkbox Pobierz obiekty OPL. Wyświetlone zostaną znaczniki w postaci pomarańczowych kulek . Po najechaniu na znacznik i kliknięciu lewym przyciskiem myszy wyświetlona zostanie chmurka przedstawiająca właściwości obiektu, adres oraz współrzędne geograficzne.

orange Serwis usług hurtowych Orange

Witaj: test\_kan Wyloguj

Wstępna weryfikacja techniczna > Złóż zapytanie WWT

Wstępny wywiad techniczny

Punkt A	Szerokość geograficzna	Długość geograficzna
	52 206183312994064	20 94410439280644
	Miasto	Kod pocztowy
	Warszawa	02-222
	Ulica	Numer budynku
	aleje Jeruzolimskie	185
	<input type="checkbox"/> Nowa Mufa	
Punkt B	Szerokość geograficzna	Długość geograficzna
	52 21142799432852	20 952322399223572
	Miasto	Kod pocztowy
	Warszawa	02-222
	Ulica	Numer budynku
	aleje Jeruzolimskie	181
	<input type="checkbox"/> Nowa Mufa	

Typ zapytania: WWT Kanalizacja

Nazwa projektu: \_\_\_\_\_

Maksymalna odległość od infrastruktury Orange: 50 (m)

Średnica kabla: 10 (mm)

Prezentacja zajętości sieci dla negatywnego WWT

Zweryfikuj przebieg Anuluj

© 2020 Copyright Grupa Orange. Wszelkie prawa zastrzeżone. (ver. 16023)

7. Poniżej checkboxa widoczne jest oznaczenie warstw obiektów i punktów. Po najechaniu na obrazek rozwinięta zostaje lista obiektów z checkboxami do zaznaczenia oraz możliwość wybrania rodzaju mapy. Po zaznaczeniu checkboxa przy obiekcie, jest on widoczny na mapie, na zamrożonym obszarze.

- Mapa topograficzna
- OrtoFotoMapa
- kanalizacja pierwotna
- słupy
- studnie
- zakończenia światłowodowe
- telehousing obiekty
- punkty dostępowe cu
- obiekty opl

Wyświetlane są tylko istniejące obiekty, w zależności od wyboru oraz zgodnie z Legendą.

8. Przycisk Legenda znajduje się w prawym dolnym rogu mapy. Jednokrotne kliknięcie lewym przyciskiem myszy na Legendę powoduje jej rozwinięcie na obszarze mapy, ponowne kliknięcie zamyka widok i umożliwia dalszy podgląd mapy.
9. Typ zapytania – możliwość wyboru z listy rozwijalnej następujących opcji: „WWT Kanalizacja” lub „WWT Słupy”.
10. Nazwa projektu – nazwa nadawana indywidualnie przez OA, pole obowiązkowe o maksymalnej długości 50 znaków, które pozwolą w kolejnym etapie procesu wyszukiwać i grupować wyniki WWT.
11. Maks. odległość od Infrastruktury OPL - pole obowiązkowe, domyślnie ustawiona wartość 50m Wartość max. do 200m.
12. Średnica kabla - pole obowiązkowe, wartość domyślna 10 mm
13. Przyciski Zweryfikuj przebieg - umożliwiający wysłanie zapytania, nieaktywny do momentu oznaczenia 2 punktów, przycisk Anuluj powodujący powrót do ekranu z operacjami dla Kanalizacji Kablowej lub Wstępnej Weryfikacji Technicznej.



orange Serwis usług hurtowych Orange

Witaj: test\_kan Wyloguj

Serwis > Wybierz usługę > Wstępna weryfikacja techniczna > Ziół zapytanie WWT

Wstępny wywiad techniczny

aleje Jeruzolimskie, Warszawa, Polska

500 m  
1000 ft

Legenda

Punkt A

Szerokość geograficzna	Długość geograficzna
52 205645897596874	20 945242869806073
Miasto	Kod pocztowy
Warszawa	02-206
Ulica	Numer budynku
Zadumana	2
<input type="checkbox"/> Nowa Mufa	

Punkt B

Szerokość geograficzna	Długość geograficzna
52 20885730051272	20 94910774440719
Miasto	Kod pocztowy
Warszawa	00-001
Ulica	Numer budynku
Śmigłowca	2
<input type="checkbox"/> Nowa Mufa	

Typ zapytania: WWT Kanalizacja

Nazwa projektu: projekt1

Maksymalna odległość od infrastruktury Orange: 50 (m)

Średnica kabla: 10 (mm)

Prezentacja zajętości sieci dla negatywnego WWT

Zweryfikuj przebieg Anuluj

Mapka pozwoli na osadzenie na niej tylko i wyłącznie dwóch markerów „A1” i „B1”. Istnieje możliwość przesuwania tych markerów oraz usuwania ich po ponownym kliknięciu.

Osadzenie markerów skutkuje wyświetlaniem szerokości i długości geograficznej w dedykowanych polach (będą one wyszarzone – tylko do odczytu). Przesuwanie markerów spowoduje, że wartości szerokości i długości będą aktualizowane. Usunięcie markerów spowoduje usunięcie wartości w polach długość i szerokość geograficzna.

Istnieje możliwość wyszukiwania po współrzędnych geograficznych, wpisując długość i szerokość geograficzną, w okno wyszukiwania umieszczone na mapce. Długość i szerokość geograficzną należy oddzielić przecinkiem. W wyszukiwanej lokalizacji zostanie ustawiona czerwona pinezka, znacznik A1 lub B1 użytkownik ustawia sam i na tej podstawie uzupełniają się dane punktu A i punktu B. Wyszukiwane punkty mogą czasem minimalnie odbiegać od wpisywanych, wynika to z przybliżenia mapy Google.

orange Serwis usług hurtowych Orange

Witaj: test\_kan Wyloguj

Serwis > Wybierz usługę > Wstępna weryfikacja techniczna > Ziół zapytanie WWT

Wstępny wywiad techniczny

52.201207, 20.944752

Legenda

Punkt A

Szerokość geograficzna	Długość geograficzna
52 20086726848487	20 945253055612113
Miasto	Kod pocztowy
Warszawa	02-235
Ulica	Numer budynku
Równoległa	7
<input type="checkbox"/> Nowa Mufa	

Punkt B

Szerokość geograficzna	Długość geograficzna
Miasto	Kod pocztowy
Ulica	Numer budynku
<input type="checkbox"/> Nowa Mufa	

Typ zapytania: WWT Kanalizacja

Nazwa projektu:

Maksymalna odległość od infrastruktury Orange: 50 (m)

Średnica kabla: 10 (mm)

Zweryfikuj przebieg Anuluj

## Wynik WWT:

Użytkownik ma możliwość wyszukania kilku przebiegów na jednej mapie, może wyszukiwać zarówno słupy i kanalizację.

Po uzyskaniu pierwszego wyniku, stawia na mapie kolejne znaczniki (A2 i B2), dane geograficzne punktu A i punktu B zostają zmienione automatycznie i korzystając z przycisku Zweryfikuj przebieg, wyszukuje kolejny. Wyniki wyszukiwania widoczne są pod mapą.

**Serwis usług hurtowych Orange** Witaj: test\_kan Wyloguj

Serwis > Wybierz usługę > Ważna weryfikacja techniczna > Złóż zapytanie WWT

**Wstępny wywiad techniczny**

Stacyjna, Garwolin, Polska

Wzrost Stachowkiego

Pobierz szczegóły obiektów OPL

50 m  
200 ft

Legenda

Leaflet | © OpenStreetMap contributors

Punkt A	Szerokość geograficzna 51.89705297747295	Długość geograficzna 21.606606879913106
	Miasto Garwolin	Kod pocztowy 08-400
	Ulica Jana Pawła II	Numer budynku 48
	<input type="checkbox"/> Nowa Muła	
Punkt B	Szerokość geograficzna 51.896873606254644	Długość geograficzna 21.60600080101024
	Miasto Garwolin	Kod pocztowy 08-400
	Ulica Jana Pawła II	Numer budynku 51
	<input type="checkbox"/> Nowa Muła	

Typ zapytania: WWT Kanalizacja

Nazwa projektu: \_\_\_\_\_

Maksymalna odległość od infrastruktury Orange: 50 (m)

Średnica kabla: 10 (mm)

Prezentacja zajętości sieci dla negatywnego WWT

Zweryfikuj przebieg Anuluj

Sieć kanalizacji wynik pozytywny

+ **Rekomendowany przebieg łącza: (A1, B1) Projekt: projekt1 WWT: 10473 pozytywny**  Użyj jako Relacja podstawowa Usun **Złóż zamówienie**

Sieć kanalizacji wynik negatywny

+ **Przebieg łącza: (A2, B2) Projekt: projekt 2 WWT: 10474 negatywny** Usun

© 2020 Copyright Grupa Orange. Wszelkie prawa zastrzeżone. (ver. 16023)

Wyszukiwanie WWT dla słupów i kanalizacji kablowej. Pod mapą widoczne są przebiegi łącza dla słupów i dla kanalizacji kablowej.

**Serwis usług hurtowych Orange** Witaj: test\_kan Wyloguj

Serwis > Wybierz usługę > Ważna weryfikacja techniczna > Złóż zapytanie WWT

Katowice, Polska

Wzrost Stachowkiego

Pobierz szczegóły obiektów OPL

50 m  
200 ft

Legenda

Leaflet | © OpenStreetMap contributors

Punkt B	Ulica Francuska	Numer budynku 105
	Szerokość geograficzna 50.24352047288961	Długość geograficzna 19.022268583140686
	Miasto Katowice	Kod pocztowy 40-514
	Ulica Ceglana	Numer budynku 4

Typ zapytania: WWT Słupy

Nazwa projektu: \_\_\_\_\_

Maksymalna odległość od infrastruktury Orange: 50 (m)

Zweryfikuj przebieg Anuluj

**Projektowany przebieg** Usun **Zatwierdź przebieg**

Elementy w projektowanym przebiegu

Lp.	Szerokość geogr.	Długość geogr.	Numer elementu	Wybrany skup	Rodzaj ścieżki
0	50.243726	19.022151	KATOWICE/KACN1/13/01	0	Relacja podstawowa

Sieć kanalizacji wynik pozytywny

+ **Rekomendowany przebieg łącza: (A1, B1) Projekt: aaa WWT: 10533 pozytywny**  Użyj jako Relacja podstawowa Usun **Złóż zamówienie**

Sieć słupów

+ **Elementy w obszarze: (A2, B2) Projekt: sss** Usun

## 1. Pozytywny wynik WWT zawiera:

- Opis trasy przebiegu z podaniem studni początkowej, końcowej i studni pośrednich (pomiędzy punktami A i B) w postaci wizualizacji na mapie
- Sieć kanalizacji wynik pozytywny, widoczne pod mapą
- Rekomendowany przebieg łącza w tabeli, czyli lista studni oznaczonych numerem porządkowym – zgodnie z przebiegiem od studni najbliższej dla punktu A do studni najbliższej dla punktu B. Przebieg zawiera współrzędne geograficzne wszystkich studni i długość rekomendowanego odcinka.
- Projekt – nazwa projektu nadana przez OA
- Wynik zlecenia oraz ID wstępnego WT

Sieć kanalizacji wynik pozytywny

**Rekomendowany przebieg łącza: (A1, B1) Projekt: projekt1 WWT: 10473 pozytywny**  Użyj jako Relacja podstawowa

L.p.	Szerokosc geogr.	Długość geogr.	Numer elementu	Długość odcinka [m]
0	51.896350259999998	21.606478169999999	SR-GAR-1A-18	15
1	51.896422610000002	21.606293950000001	SR-GAR-1A-17	10
2	51.896492899999998	21.606138920000001	SR-GAR-1A-16	22
3	51.896656040000003	21.60598564	SM-GAR-B11/2	12
4	51.896705269999998	21.605877599999999	SM-GAR-B12	32
5	51.89692161	21.605475269999999	SM-GAR-B13	72
6	51.897125240000001	21.60455322	SM-GAR-B14	44
7	51.89727783	21.603961940000001	SM-GAR-B15	0

Studnia „0” jest studnią początkową. Długość odcinka między studnią „0” a „1” wynosi 15 m, między „1” a „2” – 10 m, między „2” a „3” – 22.

Po otrzymaniu pozytywnego wyniku WWT istnieje możliwość złożenia zapytania o dostęp do Kanalizacji Kablowej. Po oznaczeniu checkboxa Użyj jako i wybraniu z listy rozwijalnej -Relacja podstawowa, Odgałęzienia, a następnie użyciu przycisku „Złóż zamówienie” platforma przeniesie użytkownika do formularza Zapytania. Zapytanie zostanie uzupełnione o dane adresowe z WWT. W przypadku wyszukania kilku przebiegów z wynikiem WWT pozytywnym użytkownik może oznaczyć je jako Relacja podstawowa i Odgałęzienie i złożyć zamówienie na kompletny przebieg.

Sieć kanalizacji wynik negatywny

+ **Przebieg łącza: (A1, B1) Projekt: projekt1 WWT: 10482 negatywny**

+ **Przebieg łącza: (A3, B3) Projekt: projekt3 WWT: 10484 negatywny**

Sieć kanalizacji wynik pozytywny

**Rekomendowany przebieg łącza: (A2, B2) Projekt: projekt2 WWT: 10483 pozytywny**  Użyj jako

Użyj jako

L.p.	Szerokosc geogr.	Długość geogr.	Numer elementu	Długość odcinka [m]
0	51.898754539999999	21.61373373	SR-GAR-A1/1/2/1	18
1	51.898603690000002	21.613884720000001	SM-GAR-A1/1/3	98
2	51.897818100000002	21.614530680000001	SM-GAR-A6	36
3	51.897546419999998	21.614771170000001	SR-GAR-2A-1	32
4	51.89727121	21.614991360000001	SM-GAR-A7	0

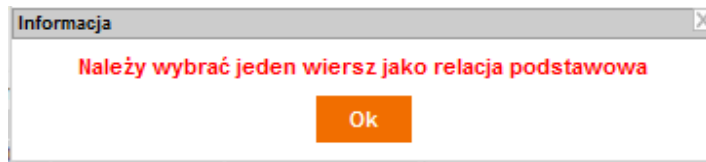
**Rekomendowany przebieg łącza: (A4, B4) Projekt: projekt4 WWT: 10485 pozytywny**  Użyj jako

Użyj jako

L.p.	Szerokosc geogr.	Długość geogr.	Numer elementu	Długość odcinka [m]
0	51.897812520000002	21.614591350000001	SM-GAR-A6/1	5
1	51.897818100000002	21.614530680000001	SM-GAR-A6	9
2	51.897847239999997	21.614699359999999	SR-GAR-2A-3	25
3	51.897956970000003	21.615078369999999	SR-GAR-2A-4	0

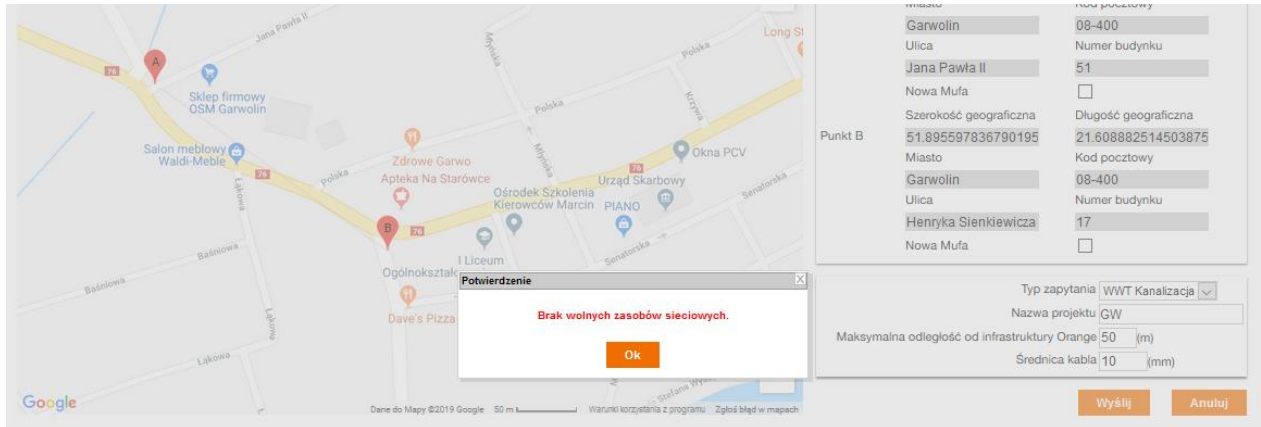
Przycisk Usuń usuwa z tabeli cały wpis Rekomendowany przebieg łącza włącznie z tabelą. Przy składaniu zamówienia weryfikowane jest, czy wybrano tylko jeden wiersz jako Relacja podstawowa. Jeżeli nie ma nigdzie oznaczenia Relacja podstawowa albo oznaczono więcej niż jeden wiersz, jako Relacja podstawowa, wyświetlony zostanie poniższy komunikat.



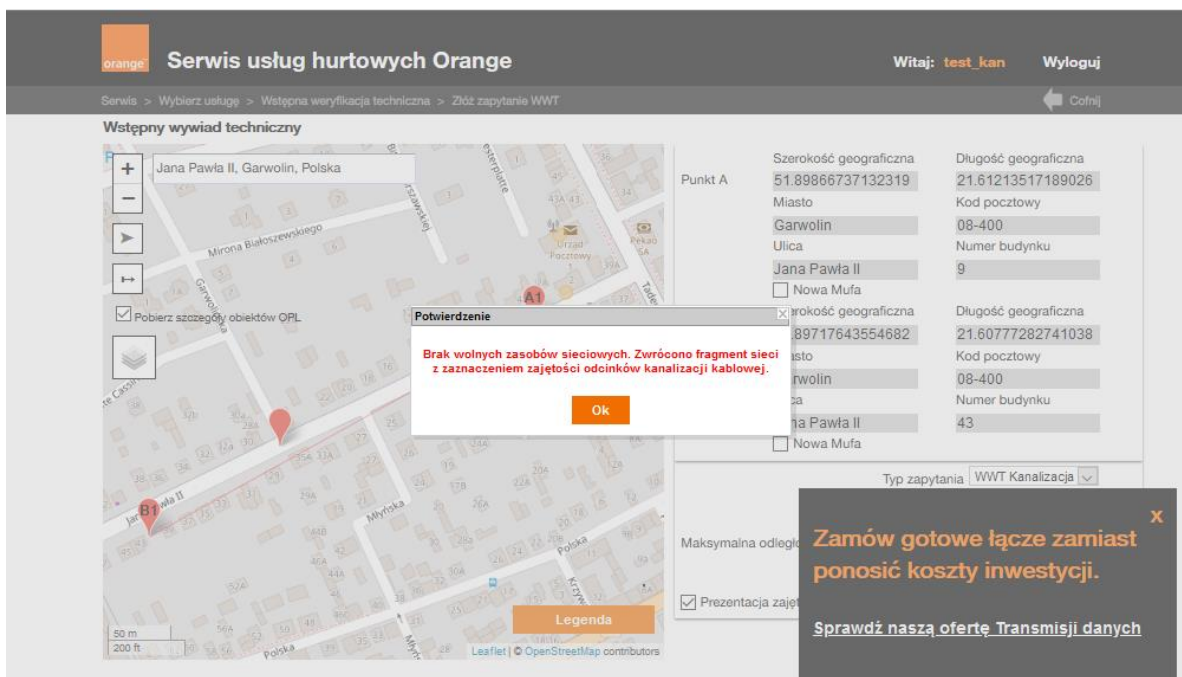


## 2. Negatywny wynik WWT zawiera

- komunikat o braku możliwości dostępu do infrastruktury OPL „Brak wolnych zasobów sieciowych”

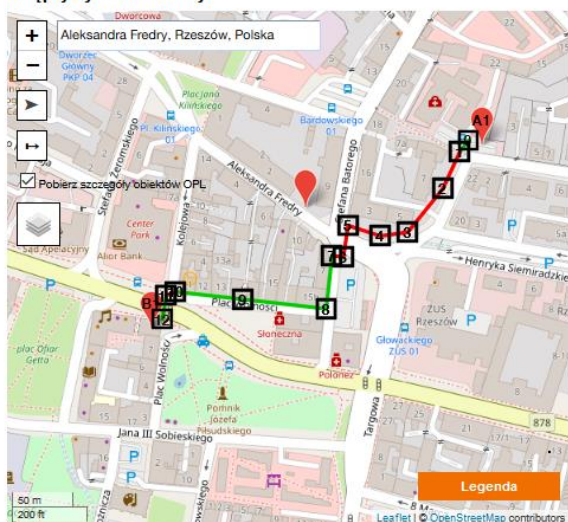


W przypadku zajętości wybranego odcinka pojawi się komunikat „Brak wolnych zasobów sieciowych. Zwrócono fragment sieci z zaznaczeniem zajętości odcinków kanalizacji kablowej”.



W tego typu przypadku w wyniku WWT zostanie wyświetlony przebieg kanalizacji kablowej z zaznaczonymi odcinkami: kolorem czerwonym zostanie oznaczony odcinek zajęty, zielonym- odcinek dostępny.

Wstępny wywiad techniczny



Szerokość geograficzna	Długość geograficzna
Punkt A 50.041275513397906	22.011554718083065
Miasto	Kod pocztowy
Rzeszów	35-006
Ulica	Numer budynku
Jana I Jędrzeja Śniadek	2
<input type="checkbox"/> Nowa Mufa	
Szerokość geograficzna	Długość geograficzna
Punkt B 50.03993472507776	22.007810354298275
Miasto	Kod pocztowy
Rzeszów	35-073
Ulica	Numer budynku
aleja Józefa Piłsudskiego	31
<input type="checkbox"/> Nowa Mufa	

Typ zapytania: WWT Kanalizacja

Nazwa projektu: \_\_\_\_\_

Maksymalna odległość od infrastruktury Orange: 50 (m)

Srednica kabla: 10 (mm)

Prezentacja zajętości sieci dla negatywnego WWT

Zweryfikuj przebieg Anuluj

Pod mapką widoczna jest Sieć kanalizacji wynik negatywny

Sieć kanalizacji wynik negatywny

+ Przebieg łącza: (A1, B1) Projekt: projekt1 WWT: 10493 negatywny Usuń

Kliknięcie w + rozwija dostępny przebieg, gdzie wyszczególnione są odnalezione punkty.

Kolorem czerwonym oznaczono punkt zajęty, czernym- punkt dostępny.

Sieć kanalizacji wynik negatywny

- Przebieg łącza: (A1, B1) Projekt: projekt1 WWT: 10493 negatywny Usuń

L.p.	Szerokosc geogr.	Długość geogr.	Numer elementu	Długość odcinka [m]
0	50.041313219999999	22.011404720000002	AA0R/D/019C/9/5	11
1	50.041232749999999	22.01130891	AA0R/D/019C/9/4	31
2	50.040959970000003	22.011122889999999	AA0R/D/019C/9/3	45
3	50.040647970000002	22.010723939999998	AA0R/D/019C/9/2	22
4	50.040616880000002	22.010414749999999	AA0R/D/019/9/1	26
5	50.040691670000001	22.010042240000001	AA0R/D/019/9	25
6	50.040467139999997	22.009996739999998	AA0R/D/019/8	9
7	50.040472149999999	22.009861059999999	AA0R/C/013/5	43
8	50.040087409999998	22.00979607	AA0R/C/013/4	69
9	50.040153779999997	22.008857249999998	AA0R/C/013/3	53
10	50.0402092	22.00809228	AA0R/C/013/2	9
11	50.040181769999997	22.007990639999999	AA0R/C/013/1	19
12	50.040008329999999	22.007941670000001	AA0R/C/013	0

Dla większości zapytań wynik wstępnej weryfikacji technicznej będzie dostępny w ciągu kilku sekund od wysłania zapytania. Jeżeli w tym czasie z systemów OPL nadejdzie odpowiedź, zostanie ona zaprezentowana na formacie. Jeżeli czas odpowiedzi przekroczy ustawiony time-out, na stronie pojawi się komunikat informujący, iż czas analizy zapytania przekroczył dopuszczalny limit przeglądarki, a rezultat zlecenia można znaleźć w historii zapytań.

orange serwis usług hurtowych Orange

witaj: rybak\_ca wyloguj przejdź do wersji mobilnej

Wybierz ISI → Wybierz usługę → KAN → Zapytanie WWT

Wstępny wywiad techniczny

Mapa Satelita

Garwolin, Polska

Biedronka

restauracja Ubiavona

Powiatowy Urząd Pracy w Garwolinie

Domex Edward Czub

Mazowiecka

Poczta Polska

rafialny

Jasna Słobowickiego

Lidi

OCHNIK S.A.

Komenda Powiatowa Policji

Jana Pawła II

Polaka

Google

Dane do Mapy ©2018 Google 100 m

Warunki korzystania z programu Zgłoś błąd w mapach

	Szerokość geograficzna	Długość geograficzna	Nota mult
Punkt A	51.89731267125542	21.60417913582255	<input type="checkbox"/>
Punkt B	51.89627758161571	21.606880173769696	<input type="checkbox"/>

Nazwa projektu IM1

Maks. odległość od studni OPL 30 (m)

Średnica kabla 40 (mm)

Informacja

**Czas oczekiwania na wynik zapytania przekroczył dopuszczalny limit. Wynik zlecenia można znaleźć w historii Wstępnych WT, okno główne, kliknij "Historia WWT"**

OK

Wyślij Anuluj

Masz pytania? Zadzwonił 19 333

cofnij

## II. Wyszukanie wyników WWT (historia zapytań)



W celu wyszukania wyników WWT należy uruchomić kafel Wyszukaj zapytanie WWT.

orange Serwis usług hurtowych Orange


witaj: maciem32 Wyloguj

Serwis → Wybierz usługę → Wstępna weryfikacja techniczna

Wstępna weryfikacja techniczna

Ziś zapytanie WWT



Wyszukaj zapytanie WWT

Odpytania WWT można wyszukiwać według różnych kryteriów: nazwy projektu, Id WWT, zakresu, adresu, wyniku i statusu sprawy.

Istnieje możliwość wyszukania kilku wyników WWT poprzez wpisanie w polu Id WWT numerów WWT oddzielonych spacją.

orange Serwis usług hurtowych Orange Witaj: OsiadJao\_Toya Wyloguj

Serwis > Wybierz usługę > Wstępna weryfikacja techniczna > Wyszukaj zapytanie WWT

**Parametry zapytania**

Nazwa projektu:  Data od: 2020-05-01  Adres elementu A/B:  Wynik:  pozytywny

Typ zapytania: WWT Kanalizacja  Data do: 2020-05-15  Login:  Status:  aktywny

Id wstępnego WT: 7417 7418 7421

Wyszukaj Wyczyść filtry

**Wyniki wstępnego wywiadu technicznego**

Data	Typ zapytania	Nazwa projektu	Id WWT	Adres początku relacji - Adres końca relacji	Długość (m)	Login	Status	Wynik	Użyj	Użyj jako	Akcja
2020-05-11	WWT Kanalizacja	200	7417	08-400 GARWOLIN, UL. STACJA JANA 17 08-400 GARWOLIN, UL. JANA PAWŁA II 31	490	OsiadJao_Toya	aktywny	pozytywny	<input type="checkbox"/>	Relacja podstawowa	<input type="text"/>
2020-05-11	WWT Kanalizacja	5	7418	08-400 GARWOLIN, UL. JANA PAWŁA II 18 08-400 GARWOLIN, UL. CMENTARNA 5	1053	OsiadJao_Toya	aktywny	pozytywny	<input type="checkbox"/>	Relacja podstawowa	<input type="text"/>
2020-05-11	WWT Kanalizacja	garwolin	7421	08-400 GARWOLIN, UL. WOLNA 37 08-400 GARWOLIN, UL. ALEJA ŻWIĘSKI I WIGURY 14	200	OsiadJao_Toya	aktywny	pozytywny	<input type="checkbox"/>	Relacja podstawowa	<input type="text"/>

Nanieś na mapę Złóż zapytanie Eksportuj historię Anuluj

Historię wyników WWT można eksportować do pliku csv.

Wynik WWT przez okres 7 dni będzie miał status „aktywny” – co umożliwi zainicjowanie zapytania na podstawie danego WWT. Po w/w czasie wynik WWT przyjmie status „archiwalny”.

orange Serwis usług hurtowych Orange Witaj: maciem32 Wyloguj

Serwis > Wybierz usługę > Wstępna weryfikacja techniczna > Wyszukaj zapytanie WWT

**Parametry zapytania**

Nazwa projektu:  Data od: 2019-05-15  Adres elementu A/B:  Wynik:  pozytywny

Id wstępnego WT:  Data do: 2019-05-16  Login:  Status:  aktywny

Typ zapytania: WWT Kanalizacja

Wyszukaj Wyczyść filtry

**Wyniki wstępnego wywiadu technicznego**

Data	Typ zapytania	Nazwa projektu	Id WWT	Adres A - Adres B	Długość (m)	Login	Status	Wynik	Użyj	Użyj jako	Akcja
2019-05-16	WWT Kanalizacja	MK	3825	ZAMOŚĆ, SOLNA ZAMOŚĆ, PIŁSUDSKIEGO	348	maciem32_Toya	aktywny	pozytywny	<input type="checkbox"/>	Relacja podstawowa	<input type="text"/>

Nanieś na mapę Złóż zapytanie Anuluj

Przycisk „Złóż zapytanie” pozwoli na bezpośrednie przejście do formatki POKO i złożenie zapytania o dostęp do kanalizacji kablowej z wykorzystaniem wyniku WWT. Należy pamiętać o zaznaczeniu checkboxa Użyj oraz w kolumnie Użyj jako wyborze z dostępnych opcji Relacja podstawowa, Odgałęzienie.

Przycisk „Nanieś na mapę” umożliwi po zaznaczeniu przycisku „Użyj” naniesienie danego przebiegu na mapę. Użytkownik ma możliwość zaznaczenia i wyświetlenia kilku przebiegów na jednej mapie (np. relacji podstawowej i odgałęzienia).



**Parametry zapytania**

Nazwa projektu:   
 Data od: 2019-07-23  
 Id wstępnego WT:   
 Data do: 2019-08-08  
 Typ zapytania: WWT Kanalizacja

**Wyniki wstępnego wywiadu technicznego**

Data	Typ zapytania	Nazwa projektu
2019-08-02	WWT Kanalizacja	MR
2019-08-02	WWT Kanalizacja	MR2
2019-08-02	WWT Kanalizacja	MR4
2019-08-05	WWT Kanalizacja	aaa
2019-08-06	WWT Kanalizacja	m
2019-08-06	WWT Kanalizacja	mk
2019-08-06	WWT Kanalizacja	mk

**Mapa**

**Użyj jako**

Użyj jako	Akcja
<input type="checkbox"/>	Relacja podstawowa
<input checked="" type="checkbox"/>	Relacja podstawowa
<input type="checkbox"/>	Relacja podstawowa
<input type="checkbox"/>	Relacja podstawowa
<input type="checkbox"/>	Relacja podstawowa
<input type="checkbox"/>	Relacja podstawowa
<input type="checkbox"/>	Relacja podstawowa

W chmurkach po najechaniu na marker studni pojawi się informacja z liczbą porządkową oraz numerem studni.

**Parametry zapytania**

Nazwa projektu:   
 Data od: 2019-07-23  
 Id wstępnego WT:   
 Data do: 2019-08-08  
 Typ zapytania: WWT Kanalizacja

**Wyniki wstępnego wywiadu technicznego**

Data	Typ zapytania	Nazwa projektu
2019-08-02	WWT Kanalizacja	MR
2019-08-02	WWT Kanalizacja	MR2
2019-08-02	WWT Kanalizacja	MR4
2019-08-05	WWT Kanalizacja	aaa
2019-08-06	WWT Kanalizacja	m
2019-08-06	WWT Kanalizacja	mk
2019-08-06	WWT Kanalizacja	mk

**Mapa**

**Użyj jako**

Użyj jako	Akcja
<input type="checkbox"/>	Relacja podstawowa
<input checked="" type="checkbox"/>	Relacja podstawowa
<input type="checkbox"/>	Relacja podstawowa
<input type="checkbox"/>	Relacja podstawowa
<input type="checkbox"/>	Relacja podstawowa
<input type="checkbox"/>	Relacja podstawowa
<input type="checkbox"/>	Relacja podstawowa

Użycie prawego przycisku myszy umożliwi wykonanie pomiaru odległości między wybranymi punktami na mapie (linia oznaczona kolorem czarnym). Należy ustawić myszkę w pustym polu, po naciśnięciu prawego przycisku pojawi się pole „pomiar odległości”. Po kliknięciu na to pole, należy zaznaczyć punkt, do którego chcemy dokonać pomiaru.

**Parametry zapytania**

Nazwa projektu:   
 Data od: 2019-07-23  
 Id wstępnego WT:   
 Data do: 2019-08-08  
 Typ zapytania: WWT Kanalizacja  
 Wyszukaj Wyczyść filtry

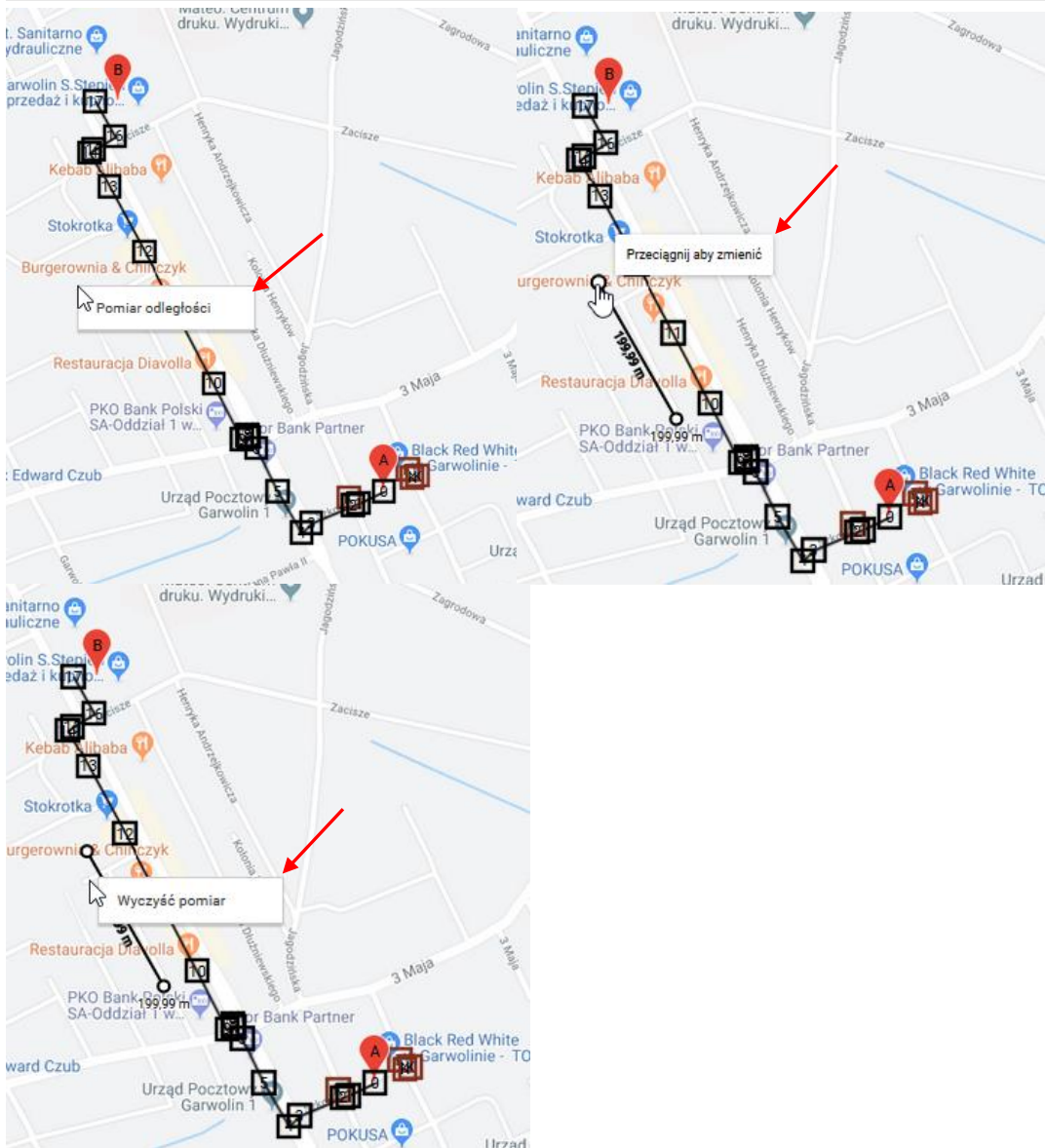
**Wyniki wstępnego wywiadu technicznego**

Data	Typ zapytania	Nazwa projektu
2019-08-02	WWT Kanalizacja	MR
2019-08-02	WWT Kanalizacja	MR2
2019-08-02	WWT Kanalizacja	MR4
2019-08-05	WWT Kanalizacja	aaa
2019-08-06	WWT Kanalizacja	m
2019-08-06	WWT Kanalizacja	mk
2019-08-06	WWT Kanalizacja	mk

Nanieś na mapę Złóż zapytanie

**Mapa** Mapa Satelita

Użyj	Użyj jako	Akcja
<input type="checkbox"/>	Relacja podstawowa	
<input checked="" type="checkbox"/>	Relacja podstawowa	
<input type="checkbox"/>	Relacja podstawowa	
<input type="checkbox"/>	Relacja podstawowa	
<input type="checkbox"/>	Relacja podstawowa	
<input type="checkbox"/>	Relacja podstawowa	



Jeśli klikniemy na przycisk „Satelita”, pojawi się satelitarny widok mapy.

**Parametry zapytania**

Nazwa projektu:  Data od: 2019-07-23  
 Id wstępnego WT:  Data do: 2019-08-06  
 Typ zapytania: WWT Kanalizacja

**Wyszukaj** **Wyczyść filtry**

**Wyniki wstępnego wywiadu technicznego**

Data	Typ zapytania	Nazwa projektu
2019-08-02	WWT Kanalizacja	MR
2019-08-02	WWT Kanalizacja	MR2
2019-08-02	WWT Kanalizacja	MR4
2019-08-05	WWT Kanalizacja	aaa
2019-08-06	WWT Kanalizacja	m
2019-08-06	WWT Kanalizacja	mk
2019-08-06	WWT Kanalizacja	mk

**Naciśnij na mapę** **Złóż zapytanie**

Użyj jako	Użyj jako	Akcja
<input type="checkbox"/>	Relacja podstawowa	
<input checked="" type="checkbox"/>	Relacja podstawowa	
<input type="checkbox"/>	Relacja podstawowa	
<input type="checkbox"/>	Relacja podstawowa	
<input type="checkbox"/>	Relacja podstawowa	
<input type="checkbox"/>	Relacja podstawowa	
<input type="checkbox"/>	Relacja podstawowa	

Z podsumowania WWT za pomocą lupki można przejść do widoku szczegółowego.

Pozytywny WWT z poziomu wyszukiwania będzie zawierał m.in.:

- współrzędne geograficzne studni A i studni B oraz odległość od punktu A i B
- Numery studni
- oraz rekomendowany przebieg łącza w postaci tabelarycznej

**Serwis usług hurtowych Orange** Witaj: maciem32\_Toya Wyloguj

Serwis > Wyszukiwanie > Wstępna weryfikacja techniczna > Wyszukiwanie zapytania WWT > Szczegóły WWT

Id WWT: 3825

**Punkty A i B**

	Szer. geograficzna punktu	Dł. geograficzna punktu	Kod pocztowy	Miejscowość	Ulica	Nr posesji
Punkt A	50.71869462773933	23.25324799543148	22-400	Zamość	Przyrynek	4
Punkt B	50.71967771426029	23.25231637505192	22-400	Zamość	Akademicka	2H

**Dane studzienek najbliższych punktom A i B**

	Nr studni	Szer. geograficzna studni	Dł. geograficzna studni	Odległość od punktu A / B
Studnia A	ZZA/B17/10/1/4	50.718643999999998	23.253288000000001	5
Studnia B	ZZA/B17/15	50.71982045	23.25237027	16

Długość przebiegu: 348  
Średnica (mm): 10.0

**Rekomendowany przebieg łącza**

Lp.	Nr studni	Szer. geograficzna studni	Dł. geograficzna studni	Długość (m)	Część przebiegu
0	ZZA/B17/10/1/4	50.718643999999998	23.253288000000001	8	Tak
1	ZZA/B17/10/1/3	50.718626999999998	23.25339	22	Tak
2	ZZA/B17/10/1/2	50.718592999999998	23.253709000000001	29	Tak
3	ZZA/B17/10/1/1	50.718553999999997	23.254110000000001	26	Tak
4	ZZA/B17/10/1	50.718538999999998	23.254449000000001	41	Tak
5	ZZA/B17/10	50.718814000000002	23.254829999999998	31	Tak
6	ZZA/B17/11	50.718846999999997	23.254408000000002	48	Tak
7	ZZA/B17/12	50.718961999999998	23.253748999999999	42	Tak
8	ZZA/B17/13	50.719079999999998	23.253183	49	Tak
9	ZZA/B17/14	50.719476999999998	23.252880999999999	53	Tak
10	ZZA/B17/15	50.71982045	23.25237027	0	Tak
11		50.71838	23.253051	0	Nie
12		50.718816	23.252679	0	Nie
13		50.718762	23.253093	0	Nie
14		50.718289	23.253571	0	Nie

**Pokaż mapę** **Powrót**

Negatywny pre-WT po kliknięciu na lupkę z poziomu wyszukiwania będzie wskazywał przyczynę negatywnej weryfikacji.



Id WWT	3824
--------	------

**Opis negatywnej odpowiedzi WWT**

brak studni w promieniu 50m dla pkt1 i pkt2

Powrót

**III. Złożenie zapytania o dostęp do kanalizacji kablowej OPL z wykorzystaniem wyniku WWT**

1. Na formatce przeglądania wyników preWT są prezentowane zarówno wyniki mające status „aktywny” jak i „archiwalny”. Tylko „aktywne” wyniki preWT mogą zostać użyte do złożenia zamówienia ROI. Wyniki archiwalne służą tylko celom ewidencyjnym.
2. Z poziomu wyświetlonej listy wyników WWT, istnieje możliwość zaznaczenia kilku pozycji w kolumnie „Użyj przebiegu”, które zostaną przeniesione na istniejącą formatkę zapytania w POKO. Dodatkowo można będzie wybrać, czy dane WWT ma być użyte jako Relacja podstawowa czy Odgałęzienie. Takie rozróżnienie pozwoli na przeniesienie konkretnych fragmentów łącza do odpowiednich sekcji na formularzu zapytania o dostęp do kanalizacji.

orange Serwis usług hurtowych Orange Witaj: maciem32\_Toya Wyloguj

Serwis > Wybierz usługę > Wstępna weryfikacja techniczna > Wyszukaj zapytanie WWT Cofnij

**Parametry zapytania**

Nazwa projektu	Data od	Adres elementu A/B	Wynik
<input type="text"/>	2019-05-15	<input type="text"/>	pozytywny
Id wstępnego WWT	Data do	Login	Status
<input type="text"/>	2019-05-16	<input type="text"/>	aktywny
Typ zapytania	WWT Kanalizacja		

Wyszukaj Wyczyść filtry

**Wyniki wstępnego wywiadu technicznego**

Data	Typ zapytania	Nazwa projektu	Id WWT	Adres A - Adres B	Długość (m)	Login	Status	Wynik	Użyj	Użyj jako	Akcja
2019-05-16	WWT Kanalizacja	MK	3825	ZAMOŚĆ SOLNA ZAMOŚĆ, PIŁSUDSKIEGO	348	maciem32_Toya	aktywny	pozytywny	<input type="checkbox"/>	Relacja podstawowa	

Nanieś na mapę Złóż zapytanie Anuluj

**IV. Konfiguracja dostępu do pre-WT Kanalizacja**

OPL nada stosowne uprawnienia administratorowi OA, który według potrzeb nadaje je użytkownikom:

Aby użytkownik miał dostęp do kafla pre- WT musi mieć rolę :

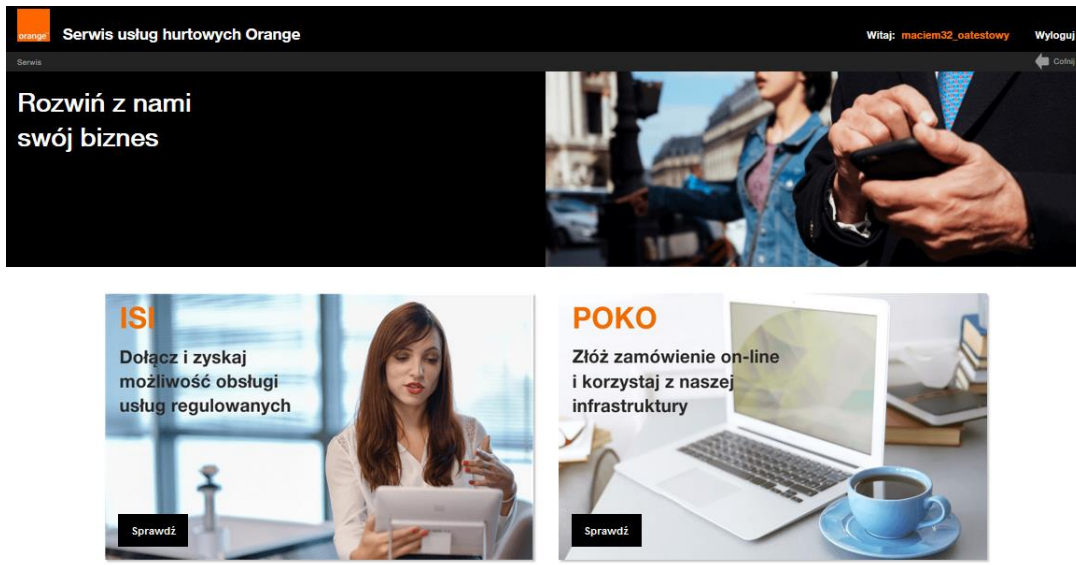
- agile\_access\_PREWT

Aby użytkownik miał możliwość wyszukiwania historii (aktywny przycisk Wyszukaj) musi mieć uprawnienia



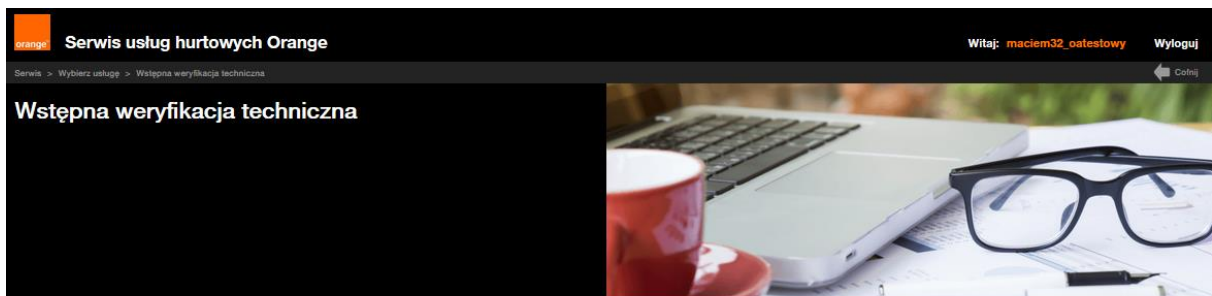
- agile\_read\_all\_PREWT - jeśli ma widzieć pre- WT wszystkich użytkowników
- agile\_read\_self\_PREWT – jeśli ma widzieć tylko swoje pre-WT

## SŁUPY



Po kliknięciu pojawi się kafel Wstępnej Weryfikacji Technicznej.





Po wybraniu usługi Wstępna Weryfikacja Techniczna, pojawi się ekran wraz z kafelkami:

- Zapytanie WWT- możliwość wykonania wstępnego WWT Słupy.
- Wyszukiwanie WWT- możliwość wyszukania wyniku wstępnego wywiadu technicznego.

### Zapytanie WWT



Po uruchomieniu kafla Zapytanie „WWT” pojawi się ekran zawierający

1. Osadzoną mapę Google, z oknem umożliwiającym wyszukanie lokalizacji. Uzpełnienie konkretnego adresu/lokalizacji spowoduje naniesienie na mapę czerwonej pinezki wskazującej wyszukiwane położenie i zamrożenie przybliżonego widoku mapy na obszarze o szerokości 6km.
2. Po pierwszym wyszukaniu lokalizacji w prawym dolnym rogu pojawi się czarna chmura. Kliknięcie w zamieszczony link przeniesie użytkownika do nowego okna przeglądarki, gdzie za pomocą mapy dla Transmisji Danych, będzie miał możliwość złożenia zamówienia.

orange Serwis usług hurtowych Orange Witaj: test\_kan Wyloguj

Wstępna weryfikacja techniczna > Złót zapytanie WWT Cofnij

**Wstępny wywiad techniczny**

aleje Jerozolimskie, Warszawa, Polska

DW735 162, Warszawa, Polska

Punkt A Szerokość geograficzna Długość geograficzna  
Miasto Kod pocztowy  
Ulica Numer budynku  
 Nowa Mufa

Punkt B Szerokość geograficzna Długość geograficzna  
Miasto Kod pocztowy  
Ulica  
 Nowa Mufa

Maksymalna odległość od

© 2020 Copyright Grupa Orange. Wszelkie prawa zastrzeżone. (ver. 16023)

- Na zamrożonym widoku mapy użytkownik ma możliwość zaznaczenia markerów A1 i B1 (punktów A i B), wstępnego wywiadu technicznego. Istnieje możliwość przesuwania markerów oraz ich usuwania po ponownym kliknięciu na nie. Osadzenie markerów skutkuje wyświetlaniem szerokości i długości geograficznej.
- Użytkownik ma możliwość odnalezienia swojego aktualnego położenia, przycisk Znajdź swoje aktualne położenie.
- Włączenie mierzenia odległości umożliwia weryfikowanie faktycznych odległości na mapie. Po kliknięciu przycisku zmienia on kolor na zielony, kursor zmienia się na krzyżyk i użytkownik ma możliwość zaznaczenia punktu początkowego pomiaru. Następnie przeciąga kursor do następnego punktu, który również oznacza na mapie za pomocą kliknięcia. Kursorowi towarzyszy chmura, która wyświetla na bieżąco wyniki pomiaru.
- Na zamrożonym obszarze mapy można wyświetlić obiekty OPL, zaznaczając checkbox Pobierz obiekty OPL. Wyświetlone zostaną znaczniki w postaci pomarańczowych kulek. Po najechaniu na znacznik i kliknięciu lewym przyciskiem myszy wyświetlona zostanie chmurka przedstawiająca właściwości obiektu, adres oraz współrzędne geograficzne.

**Wstępny wywiad techniczny**

Bukowno k Olkusza, Polska

4 +  
5 -  
6 ↔  
7  Pobierz szczegóły obiektów OPL

3

Punkt A	Szerokość geograficzna 50.26235069644406	Długość geograficzna 19.447740555333443
	Miasto Bukowno	Kod pocztowy 32-332
	Ulica Kościuszki	Numer budynku 37
Punkt B	Szerokość geograficzna	Długość geograficzna
	Miasto	Kod pocztowy
	Ulica	Numer budynku


8 Legenda

9 Typ zapytania: WWT Słupy

10 Nazwa projektu: Projekt1

11 Maksymalna odległość od infrastruktury Orange: 50 (m)

12 Zweryfikuj przebieg Anuluj

7. Poniżej checkboxa widoczne jest oznaczenie warstw  obiektów i punktów. Po najechaniu na obrazek rozwinięta zostaje lista obiektów z checkboxami do zaznaczenia oraz możliwość wybrania rodzaju mapy. Po zaznaczeniu checkboxa przy obiekcie, jest on widoczny na mapie, na zamrożonym obszarze.

<input checked="" type="radio"/> Mapa topograficzna
<input type="radio"/> OrtoFotoMapa
<input type="checkbox"/> kanalizacja pierwotna
<input type="checkbox"/> słupy
<input type="checkbox"/> studnie
<input type="checkbox"/> zakończenia światłowodowe
<input type="checkbox"/> telehousing obiekty
<input type="checkbox"/> punkty dostępne cu
<input type="checkbox"/> obiekty opl

Wyświetlane są tylko istniejące obiekty, w zależności od wyboru oraz zgodnie z Legendą.

8. Przycisk Legenda znajduje się w prawym dolnym rogu mapy. Jednokrotne kliknięcie lewym przyciskiem myszy na Legendę powoduje jej rozwinięcie na obszarze mapy, ponowne kliknięcie zamyka widok i umożliwia dalszy podgląd mapy.
9. Typ zapytania – z możliwością wyboru z listy rozwijalnej następujących opcji: „WWT Kanalizacja” lub „WWT Słupy”
10. Nazwę projektu – nazwa nadawana indywidualnie przez OA, pole obowiązkowe o maksymalnej długości 100 znaków, które pozwolą w kolejnym etapie procesu wyszukiwać i grupować wyniki pre- WT
11. Maks. odległość od Infrastruktury OPL - pole obowiązkowe, domyślnie ustawiona wartość 50 m
12. Przyciski Zweryfikuj przebieg - umożliwiający wysłanie zapytania, nieaktywny do momentu oznaczenia 2 punktów i przycisk Anuluj powodujący powrót do ekranu z operacjami dla Słupów lub Wstępnej Weryfikacji Technicznej.



Mapka pozwoli na osadzenie na niej tylko i wyłącznie dwóch markerów „A” i „B”. Istnieje możliwość przesuwania tych markerów oraz usuwania ich po ponownym kliknięciu.

Osadzenie markerów skutkuje wyświetlaniem szerokości i długości geograficznej w dedykowanych polach (będą one wyszarzone – tylko do odczytu). Przesuwanie markerów spowoduje, że wartości szerokości i długości będą aktualizowane. Usunięcie markerów spowoduje usunięcie wartości w polach długość i szerokość geograficzna.

Adres lokalizacji, która ma być sprawdzona należy wpisać w polu przeznaczonym do wyszukiwania, albo wskazać go na mapie klikając w odpowiednim miejscu. Znacznik A ustawi się w konkretnym miejscu wpisanym przez użytkownika.

Po uzupełnieniu danych, należy kliknąć przycisk Zweryfikuj przebieg.

**orange Serwis usług hurtowych Orange** Witaj: test\_kan Wyloguj

Serwis > Wybierz usługę > Wstępna weryfikacja techniczna > Złóż zapytanie WWT Cofnij

**Wstępny wywiad techniczny**

Bukowo k Olkusza, Polska

POD Wisienko

100 m  
500 ft

Legenda

Leaflet | © OpenStreetMap contributors

Punkt A	Szerokość geograficzna 50.26235069644406	Długość geograficzna 19.447740555333443
	Miasto Bukowno	Kod pocztowy 32-332
	Ulica Kościuszki	Numer budynku 37
Punkt B	Szerokość geograficzna 50.262682757620766	Długość geograficzna 19.451208114624027
	Miasto Bukowno	Kod pocztowy 32-332
	Ulica Kościuszki	Numer budynku 13

Typ zapytania: WWT Słupy

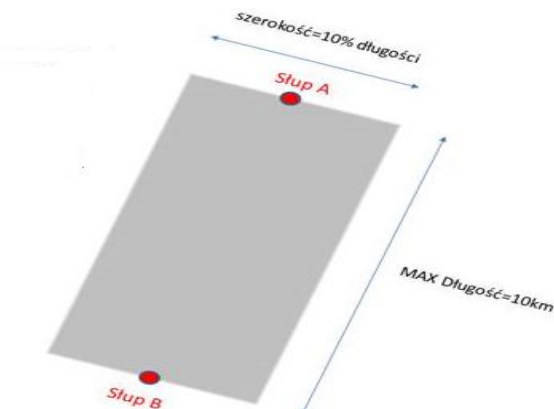
Nazwa projektu: Projekt1

Maksymalna odległość od infrastruktury Orange: 50 (m)

Zweryfikuj przebieg Anuluj

Wynik WWT zawiera:

- Obszar Słupów OPL znajdujących się na obszarze zwizualizowanym wg. poniższych założeń:



- Nazwę projektu - Projekt
- Dane współrzędne Słupa OPL
- Numer Słupa OPL

W chmurkach po najechaniu na marker studni pojawi się informacja z liczbą porządkową pozycji oraz numerem studni.

Pod mapą widoczna jest Sieć słupów, tabela zawierająca wszystkie wskazane na mapie słupy.

The screenshot shows the 'Serwis usług hurtowych Orange' interface. The map displays a residential area in Katowice with a red marker for '1 - Słup OPL - KATOWICE/KAO05/SL/01'. A red arrow points from this marker to a table below the map.

Lp.	Szerokość geogr.	Długość geogr.	Numer elementu
1	50.27541800	19.07084900	KATOWICE/KAO05/SL/01

Additional details for 'Punkt A' and 'Punkt B' are visible on the right side of the interface, including geographic coordinates, city (Katowice), street (Hallerka), and building number (70).

Użytkownik ma możliwość wyszukania kilku przebiegów na jednej mapie, może wyszukiwać zarówno słupy i kanalizację.

The screenshot shows the same Orange service portal interface, but with a map displaying multiple poles and a table of project paths. A red box highlights the 'Projektowany przebieg' table.

Projektowany przebieg			
Elementy w projektowanym przebiegu			
Lp.	Szerokość geogr.	Długość geogr.	Wybrany słup Rodzaj ścieżki
0	50.243728	19.022151	KATOWICE/KACN1/13/01 0 Relacja podstawowa

Below the table, there are sections for 'Sieć kanalizacji wynik pozytywny' and 'Sieć słupów', each with a 'Złóż zamówienie' button.

Wyszukiwanie WWT dla słupów i kanalizacji kablowej. Pod mapą widoczne są przebiegi łączy dla słupów i dla kanalizacji kablowej.

Przed złożeniem zamówienia należy oznaczyć na mapie Słupy, z których Operator chce korzystać.

Aby zaznaczyć słupy na mapie należy wybrać z listy wybieralnej „Relacja podstawowa” w górnym menu i zaznaczyć słupy mające stanowić trasę relacji głównej.

**Wstępny wywiad techniczny**

Usun ścieżki Skasuj A/B Skasuj A Skasuj B

Relacja podstawowa

Punkt	Szerokość geograficzna	Długość geograficzna
Punkt A	51.89889351335321	21.616378964032042
	Miasto	Kod pocztowy
	Garwolin	08-400
	Ulica	Numer budynku
	aleja Żwirki i Wigury	2

Punkt	Szerokość geograficzna	Długość geograficzna
Punkt B	51.903004494167206	21.610917774835343
	Miasto	Kod pocztowy
	Garwolin	08-400
	Ulica	Numer budynku
	Tadeusza Kościuszki	50B

Typ zapytania: WWT Słupy

Nazwa projektu: MR2

Maksymalna odległość od infrastruktury Orange: 50 (m)

Złóż zapytanie Wyczyść Anuluj

Aby dodać odgałęzienia wybieramy z listy odgałęzienie (w górnym menu) i zaznaczamy na mapie – począwszy od Słupa z relacji głównej - Słupy mające stanowić przebieg odgałęzienia.

**Wstępny wywiad techniczny**

Usun ścieżki Skasuj A/B Skasuj A Skasuj B

Odgałęzienie

Punkt	Szerokość geograficzna	Długość geograficzna
Punkt A	51.89889351335321	21.616378964032042
	Miasto	Kod pocztowy
	Garwolin	08-400
	Ulica	Numer budynku
	aleja Żwirki i Wigury	2

Punkt	Szerokość geograficzna	Długość geograficzna
Punkt B	51.903004494167206	21.610917774835343
	Miasto	Kod pocztowy
	Garwolin	08-400
	Ulica	Numer budynku
	Tadeusza Kościuszki	50B

Typ zapytania: WWT Słupy

Nazwa projektu: MR2

Maksymalna odległość od infrastruktury Orange: 50 (m)

Złóż zapytanie Wyczyść Anuluj

Zaznaczone Słupy z relacji głównej zmienią kolor na czarny, a odgałęzienia na niebieski. Pozostałe Słupy pozostaną w kolorze zielonym. Taką mapkę z wyszczególnionymi Słupami, do których Operator chce mieć dostęp można załączyć do Zamówienia na Udostępnienie Słupów.

Po wyszukaniu słupów i zaznaczeniu relacji pod mapą widoczny jest podgląd Projektowanego przebiegu. Tabela zawiera długości i szerokości wybranych obiektów, oznaczenia obiektów- kolumna Numer elementu, widoczna jest kolejność w przebiegu – kolumna Wybrany słup oraz w ostatniej kolumnie – Rodzaj ścieżki – podgląd czy Relacja podstawowa, czy Odgałęzienie.



orange **Serwis usług hurtowych Orange** Witaj: test\_kan Wyloguj

Serwis > Wybierz usługę > Wstępna weryfikacja techniczna > Złóż zapytanie WWT

Wstępny wywiad techniczny

Lp.	Szerokość geogr.	Długość geogr.	Numer elementu	Wybrany słup	Rodzaj ścieżki
0	50.275213	19.075756	KATOWICE/KA005/SL_04	0	Relacja podstawowa
1	50.275611	19.076262	KATOWICE/KATOWICE/005/A/002G/048B/005B/001B/004B/001H/001H/0011	1	Relacja podstawowa
2	50.275965	19.076817	KATOWICE/KA005/01/03	2	Relacja podstawowa
3	50.2758503	19.0774237	KATOWICE/KATOWICE/005/A/002G/048B/005B/001B/004B/004C/0011	3	Relacja podstawowa
4	50.2758225	19.0779088	KATOWICE/KATOWICE/005/A/002G/048B/005B/001B/004B/004E/003	4	Relacja podstawowa
5	50.275611	19.076262	KATOWICE/KATOWICE/005/A/002G/048B/005B/001B/004B/001H/001H/0011	1	Odgąłęzienie A
6	50.275742	19.076346	KATOWICE/KA005/01/02	A1	Odgąłęzienie A

Sieć słupów

- Elementy w obszarze: (A1, B1) Projekt: projekt1

Usun **Zatwierdź przebieg**

Usun

Po weryfikacji danych należy **Zatwierdzić** przebieg wskazanym przyciskiem. Wybrany przebieg oznaczony jest zielonym opisem **Projektowany Przebieg (Zaakceptowano)**. Udostępniona zostaje możliwość złożenia zamówienia na wybrany i zaakceptowany przebieg – Przycisk **Złóż zamówienie**. Platforma przeniesie użytkownika do formularza **Zamówienie** na udostępnienie Słupów, gdzie automatycznie zostaną podstawione dane geograficzne obiektów z WWT.

- **Projektowany przebieg (Zaakceptowano)**

Lp.	Szerokość geogr.	Długość geogr.	Numer elementu	Wybrany słup	Rodzaj ścieżki
0	50.275213	19.075756	KATOWICE/KA005/SL_04	0	Relacja podstawowa
1	50.275611	19.076262	KATOWICE/KATOWICE/005/A/002G/048B/005B/001B/004B/001H/001H/0011	1	Relacja podstawowa
2	50.275965	19.076817	KATOWICE/KA005/01/03	2	Relacja podstawowa
3	50.2758503	19.0774237	KATOWICE/KATOWICE/005/A/002G/048B/005B/001B/004B/004C/0011	3	Relacja podstawowa
4	50.2758225	19.0779088	KATOWICE/KATOWICE/005/A/002G/048B/005B/001B/004B/004E/003	4	Relacja podstawowa
5	50.275611	19.076262	KATOWICE/KATOWICE/005/A/002G/048B/005B/001B/004B/001H/001H/0011	1	Odgąłęzienie A
6	50.275742	19.076346	KATOWICE/KA005/01/02	A1	Odgąłęzienie A

Sieć słupów

Usun **Złóż zamówienie**

Jeżeli na zaznaczonym obszarze nie ma infrastruktury słupowej OPL pojawi się komunikat „Brak infrastruktury słupowej”.

orange **Serwis usług hurtowych Orange** Witaj: maciem32\_oastewy Wyloguj

Serwis > Wybierz usługę > Wstępna weryfikacja techniczna > Zapytanie WWT

Wstępny wywiad techniczny

Mapa Satelita

Potwierdzenie

**Brak infrastruktury słupowej.**

Ok

Punkt	Szerokość geograficzna	Długość geograficzna	Miasto	Kod pocztowy	Ulica	Numer budynku
Punkt A	50.7248594	23.250258899999946	Zamość	22-400	Cieпта	6
Punkt B	50.723507351902084	23.25062003239873	Zamość	22-400	Marszałka Józefa Piłsudskiego	15A

Typ zapytania WWT Słupy

Nazwa projektu C6

Maksymalna odległość od infrastruktury Orange 50 (m)

Wyślij Anuluj



## Wyszukiwanie WWT



Wyszukaj zapytanie WWT

Istnieje możliwość wyszukiwania Odpytań o WWT według różnych kryteriów: nazwy projektu, Id WWT, zakresu, adresu, wyniku i statusu sprawy.

**orange Serwis usług hurtowych Orange** Witaj: **maciem32\_oatestowy** Wyloguj

Serwis > Wybierz usługę > Wstępna weryfikacja techniczna > Wyszukaj zapytanie WWT Cofnij

**Parametry zapytania**

Nazwa projektu  Data od  Adres elementu A/B  Wynik   
 Id wstępnego WT  Data do  Login  Status   
 Typ zapytania

**Wyszukaj** **Wyczyść filtry**

**Wyniki wstępnego wywiadu technicznego**

Data	Typ zapytania	Nazwa projektu	Id WWT	Adres A - Adres B	Długość (m)	Login	Status	Wynik	Użyj	Użyj jako	Akcja
<p><b>Nanieś na mapę</b> <b>Złóż zapytanie</b> <b>Anuluj</b></p>											

**orange Serwis usług hurtowych Orange** Witaj: **maciem32\_oatestowy** Wyloguj

Serwis > Wybierz usługę > Wstępna weryfikacja techniczna > Wyszukaj zapytanie WWT Cofnij

**Parametry zapytania**

Nazwa projektu  Data od  Adres elementu A/B  Wynik   
 Id wstępnego WT  Data do  Login  Status   
 Typ zapytania

**Wyszukaj** **Wyczyść filtry**

**Wyniki wstępnego wywiadu technicznego**

Data	Typ zapytania	Nazwa projektu	Id WWT	Adres A - Adres B	Długość (m)	Login	Status	Wynik	Użyj	Użyj jako	Akcja
2019-05-10	WWT Kanalizacja	MK	1228344	ZAMOŚĆ SOLNA ZAMOŚĆ SOLNA	401	maciem32_oatestowy	aktywny	pozytywny	<input type="checkbox"/>	Relacja podstawowa	
2019-05-10	WWT Kanalizacja	PP	1228393	ZAMOŚĆ CIEPŁA ZAMOŚĆ SĄDOWA	439	maciem32_oatestowy	aktywny	pozytywny	<input type="checkbox"/>	Relacja podstawowa	
2019-05-10	WWT Kanalizacja	S4-0	1228404	ZAMOŚĆ CIEPŁA ZAMOŚĆ SĄDOWA	452	maciem32_oatestowy	aktywny	pozytywny	<input type="checkbox"/>	Relacja podstawowa	

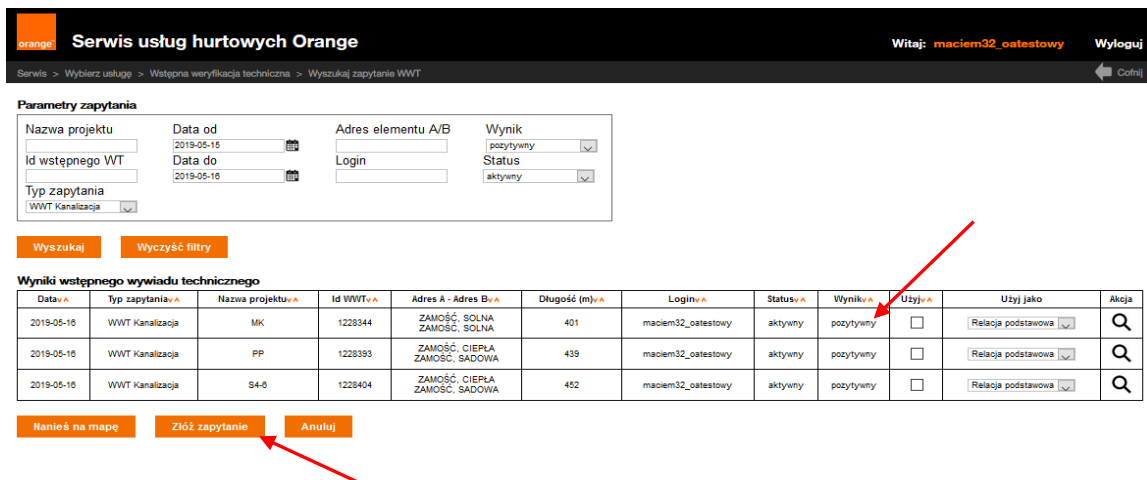
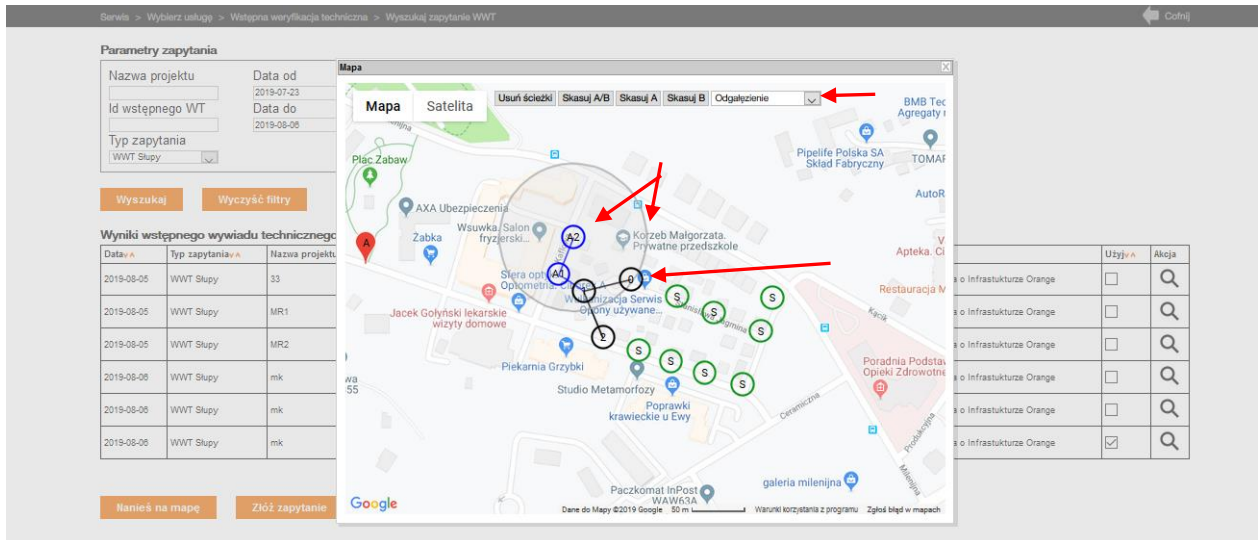
**Nanieś na mapę** **Złóż zapytanie** **Anuluj**

Wynik WWT przez okres 7 dni będzie miał status „aktywny”. Po tym czasie wynik WWT przyjmie status „archiwalny”.

Przed złożeniem zamówienia należy oznaczyć na mapie Słupy, z których Operator chce korzystać.

Aby zaznaczyć słupy na mapie należy w górnym menu wybrać „Relacja podstawowa” i zaznaczyć Słupy mające stanowić trasę relacji głównej. Aby dodać odgałęzienia należy wybrać z listy odgałęzienie i zaznaczyć na mapie – począwszy od Słupa z relacji głównej - Słupy mające stanowić przebieg odgałęzienia.

Zaznaczone Słupy z relacji głównej zmieniają kolor na czarny, a odgałęzienia na niebieski. Pozostałe Słupy pozostaną oznaczone kolorem zielonym. Taką mapkę z wyszczególnionymi Słupami, do których Operator chce mieć dostęp można załączyć do Zamówienia na Udostępnienie Słupów.



Po naciśnięciu przycisku „Złóż zamówienie”, pojawi się formatka do uzupełnienia.

Dodaj załącznik



Zamówienie na udostępnienie Słupów

\* Imię  
jan

\* Nazwisko  
kował

\* Telefon  
879879879

\* Adres e-mail  
jan.kowal@orange.com

Osoba merytoryczna

Zapisz i przejdź      Przejdź bez zapisywania

Z poziomu wyświetlonej listy wyników WWT, istnieje możliwość zaznaczenia kilku pozycji w kolumnie „Użyj”. Przycisk „Nanieś na mapę”, umożliwi naniesienie na mapę zaznaczonych WWT.

Z podsumowania WWT za pomocą lupki można przejść do widoku szczegółowego.

Widok szczegółowy WWT z poziomu wyszukiwania będzie zawierać:

- ID WWT
- Dane współrzędne punktu „A” i „B” oraz Słupów zlokalizowanych w obrębie punktu „A” i „B”
- Dane adresowe punktu „A” i „B”
- Informację o słupach w postaci tabelarycznej
- Numer Słupa

Przycisk „Pokaż mapę” umożliwi wyświetlenie mapy z naniesionymi Słupami OPL.

orange Serwis usług hurtowych Orange Witaj: maciem32\_oatostowy Wyloguj

Serwis > Wybierz usługę > Wstępna weryfikacja techniczna > Wyszukaj zapytanie WWT > Szczegóły WWT Cofnij

Id WWT: 1228237

**Punkty A i B**

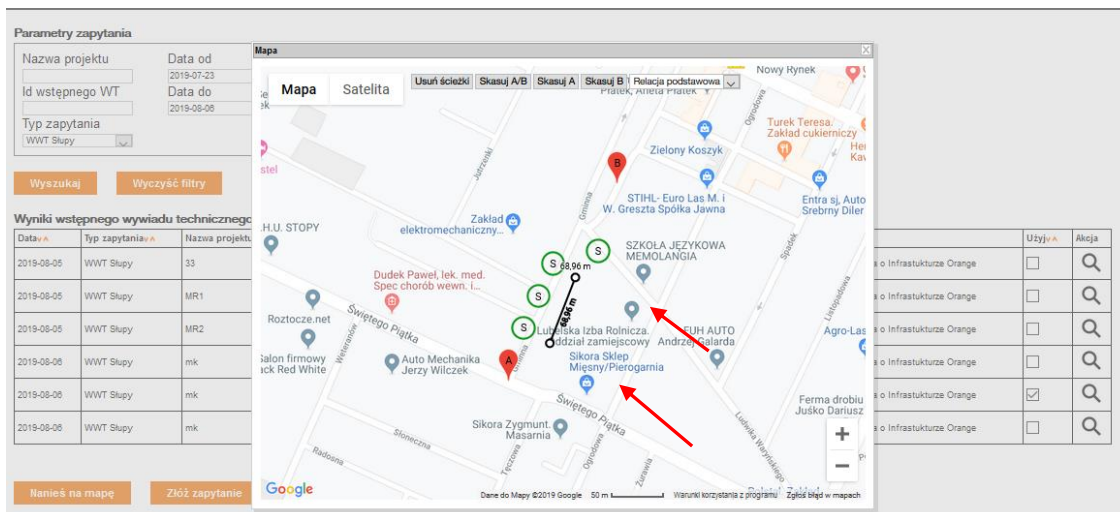
	Szer. geograficzna punktu	Dł. geograficzna punktu	Kod pocztowy	Miejscowość	Ulica	Nr posesji
Punkt A	51.90072066238092	21.61292227882086	08-400	Garwolin	3 Maja	5
Punkt B	51.902233962200825	21.618063107946454	08-400	Garwolin	Stawki	2

**Elementy w obszarze**

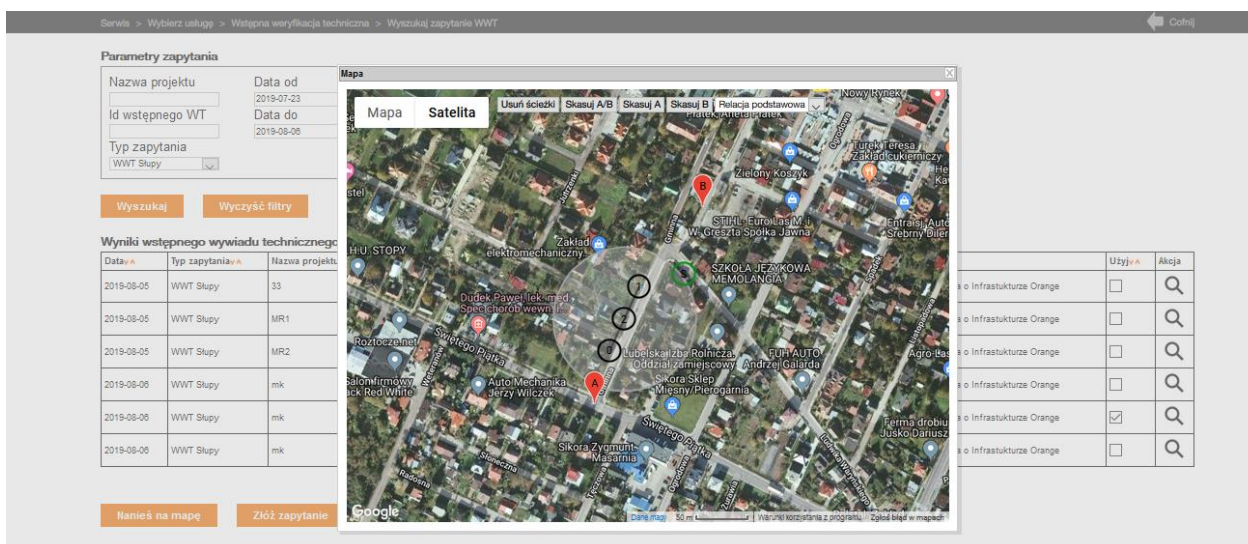
Lp.	Nr słupa	Szer. geograficzna słupa	Dł. geograficzna słupa
1	RADOM/GARWOLIN/60/02	51.90109700	21.61508890
2	RADOM/GARWOLIN/34/01	51.90217350	21.61844830
3	RADOM/GARWOLIN/34/02	51.90252440	21.61833020
4	RADOM/GAR-1A-38-39	51.90078350	21.61326790
5	RADOM/GAR-1A-35-37	51.90089040	21.61443710
6	RADOM/GAR-5B-17	51.90239240	21.61770800
7	RADOM/GARWOLIN/60/00	51.90082010	21.61384700
8	RADOM/GARWOLIN/60/03	51.90127560	21.61573260

Pokaż mapę      Powrót

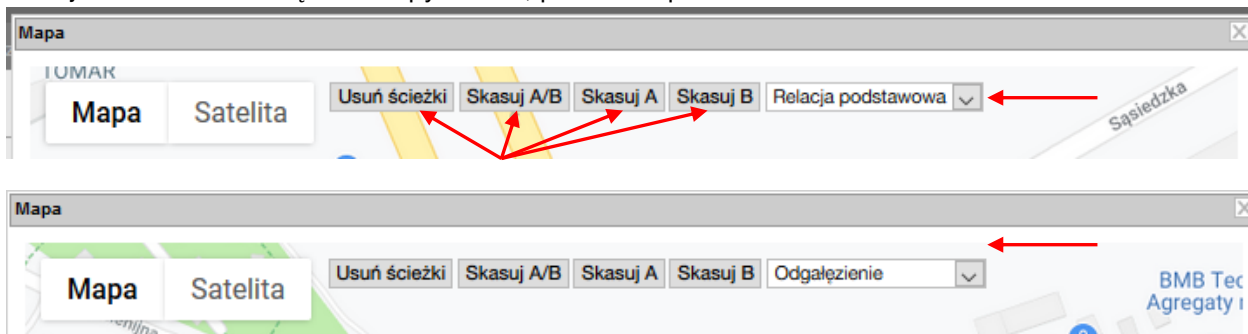
Mapka umożliwia pomiar odległości punktów (czarna linia na mapie). W celu wykonania pomiaru należy kliknąć prawym przyciskiem myszy na mapę i przeciągnąć punkt w dowolne miejsce.



Po naciśnięciu na mapie przycisku „satelita” pojawi się widok mapy satelitarnej.

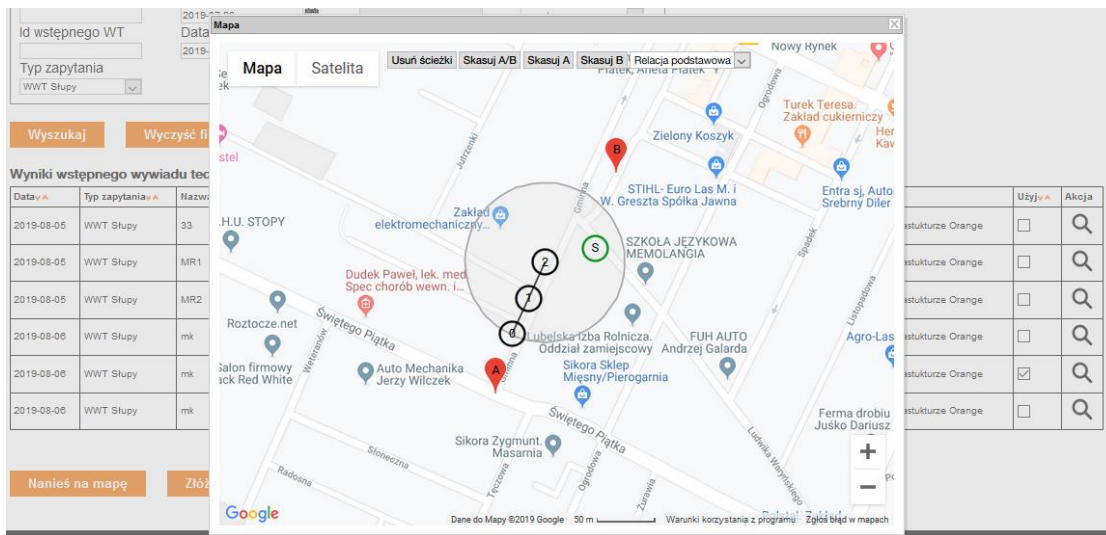


Istnieje możliwość usunięcia z mapy ścieżki, punktu A i punktu B.



Funkcjonalność dotyczy relacji głównej, odgałęzień, punktu A i punktu B.





## Nadanie dostępu do WWT Kanalizacja i WWT Słupy

Aby można było korzystać z usług (dostęp do kafelków usług -KAN, SLUPY, PREWT) trzeba nadać użytkownikowi rolę `agile_access_{KOD_USŁUGI}`.

### 1. Dla WWT

- ✓ Użytkownik musi posiadać rolę `agile_write_all_KAN` lub `agile_write_self_KAN` lub `zapis`, pełne do nowego formularza REQUEST-WWT, aby móc uruchomić formularz WWT.
- ✓ W przypadku, kiedy użytkownik będzie posiadał rolę `agile_read_all/self_KAN` użytkownik w polu typ zapytania będzie posiadał wartość „WWT Kanalizacja”.
- ✓ Dla użytkownika posiadającego rolę `agile_read_all/self_SOPL` użytkownik w polu typ zapytania będzie posiadał wartość „WWT Słupy”.
- ✓ Jeśli użytkownik ma rolę `agile_read_%_{KOD_USŁUGI}` dla obu typów usług „Kanalizacja kablowa” i „Słupy” w polu typ zapytania będą dostępne dwie wartości

### 2. Dla Historii wstępnych wywiadów technicznych

- ✓ Rola `agile_read_all_KAN` umożliwi widoczność wszystkich Wstępnych WT operatora
- ✓ Rola `agile_read_self_KAN` umożliwi widoczność Wstępnych WT zalogowanego usera
- ✓ W przypadku, kiedy użytkownik będzie posiadał rolę `agile_read_all/self_KAN` użytkownik w polu typ zapytania będzie posiadał wartość „WWT Kanalizacja”.
- ✓ Dla użytkownika posiadającego rolę `agile_read_all/self_SOPL` użytkownik w polu typ zapytania będzie posiadał wartość „WWT Słupy”.
- ✓ Jeśli użytkownik ma rolę `agile_read_%_{KOD_USŁUGI}` dla obu typów usług „Kanalizacja kablowa” i „Słupy” w polu typ zapytania będą dostępne dwie wartości.
- ✓ Pobranie historii WWT (użycie przycisku Wyszukaj) będzie możliwe tylko dla użytkowników posiadających rolę `agile_read_self_KAN/SOPL` lub `agile_read_all_KAN/SOPL`. W przypadku braku powyższych ról przycisk Wyszukaj nie będzie aktywny
- ✓ Jeśli użytkownik posiada rolę `agile_write_all_KAN` i typ zapytania= „WWT Kanalizacja” to system pozwoli na uruchomienie złożenia zamówienia.
- ✓ Jeśli użytkownik posiada rolę `agile_write_self_KAN` i typ zapytania= „WWT Kanalizacja” to system pozwoli na uruchomienie złożenia zamówienia.

- ✓ jeżeli użytkownik posiada rolę szczegółowego dostępu do formularza określonego w konfiguracji operacji „historia WWT” (formularz zapytania dla KAN) dla Kanalizacji kablowej to system pozwoli na uruchomienie złożenia zamówienia pod warunkiem, że typ zapytania to „WWT Kanalizacja”.
- ✓ jeżeli użytkownik nie posiada powyższych ról a typ zapytania= „WWT Kanalizacja”, przycisk złóż zamówienie będzie nieaktywny
- ✓ Jeśli użytkownik posiada rolę agile\_write\_all\_SOPL i typ zapytania= „WWT Słupy” to system pozwoli na uruchomienie złożenia zamówienia
- ✓ Jeśli użytkownik posiada rolę agile\_write\_self\_SOPL i typ zapytania= „WWT Słupy” to system pozwoli na uruchomienie złożenia zamówienia
- ✓ jeżeli użytkownik posiada rolę szczegółowego dostępu do formularza określonego w konfiguracji operacji „historia WWT” dla Słupów to system pozwoli na uruchomienie złożenia zamówienia pod warunkiem, że typ zapytania to „WWT Słupy”. Przycisk będzie aktywny.
- ✓ jeżeli użytkownik nie posiada powyższych ról a typ zapytania= „WWT Słupy”, przycisk złóż zamówienie będzie nieaktywny.

**Koniec**