

Zobacz szczegóły:

- Oferty określają warunki dostępu do infrastruktury wybudowanej w ramach projektów, realizowanych w wyniku drugiego naboru dla działania 1.1 Programu Operacyjnego Polska Cyfrowa (POPC)
- Umożliwiamy dostęp do infrastruktury dla podłączenia **gospodarstw domowych** z wykorzystaniem dedykowanych ofert POPC:
  - Kolokacji urządzeń
  - Połączenia sieci w trybie kolokacji lub w trybie liniowym
  - Kanalizacji kablowej
  - Podbudowy słupowej.
- W ramach ofert umożliwiamy skorzystanie z nowoczesnych usług:
  - BSA w technologii FTTH
  - LLU w technologii FTTH.

Usługi uzupełniające

FTTH w lokalu abonenta

- Przeprowadzimy poprawną i odpowiednią instalację w lokalu abonenta.
- W ramach uzupełnienia usługi LLU i BSA, wykonamy pełen zakres instalacji światłowodowej w lokalu i podłączymy go do naszej sieci.

Asysta Kompleksowa (sieć optyczna)

- Usługa zapewnia wykonanie podczas jednej wizyty instalacji oraz dostarczenie przez naszego Partnera umowy i modemu.

## Projekt techniczny

- Niezbędny do uzyskania dostępu do kanalizacji kablowej Projekt techniczny zrobimy do 11 DR od dnia przekazania zamówienia.

Aby uzyskać szczegóły, skontaktuj się ze swoim Opiekunem Sprzedaży lub wypełnij formularz.

## Wypełnij formularz

Dokumenty do pobrania

## Pliki do pobrania



Oferta POPC nabór II



Załączniki do Oferty POPC nabór II



Oferta na dostęp do infrastruktury technicznej w zakresie kanalizacji kablowej



Załączniki do oferty na dostęp do infrastruktury technicznej w zakresie kanalizacji kablowej



Lista Obszarów w ramach II konkursu POPC – realizowanych przez Orange

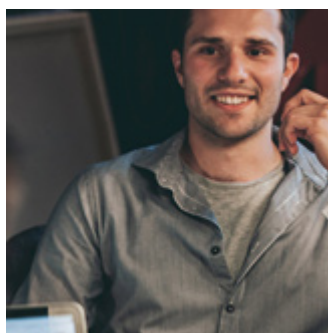


Lista punktów adresowych POPC nabór II\_18.01.2019



Lista punktów adresowych gotowych sprzedażowo POPC nabór II

Sprawdź również:



POPC nabór I

Uzyskaj pakiet danych  
o infrastrukturze

**Zobacz**