



Dołącz do ISI i zyskaj:

- Możliwość zamówień i obsługę usług regulowanych
- Weryfikację wariantów technicznych
- Dostęp do Informacji Ogólnych, wskaźników (KPI)

BSA

Szerokopasmowy dostęp do Internetu dla Twojego Abonenta

[Szczegóły](#)

LLU

Światłowodowy lub miedziany dostęp sieciowy dla Twojego Abonenta

[Szczegóły](#)

WLR

Stacjonarne usługi głosowe

[Szczegóły](#)

RLLO

Dzierżawa łączy telekomunikacyjnych

[Szczegóły](#)

ROI

Dostęp do rozbudowanych zasobów kanalizacji
kablowej

[Szczegóły](#)

RIO

Wymiana ruchu międzysieciowego

[Szczegóły](#)

Kolokacja

Instalacja urządzeń w pomieszczeniu technicznym
w celu realizacji usług regulowanych

[Szczegóły](#)

Słupy

Podwieszanie kabli światłowodowych

[Szczegóły](#)

Wieże, Maszty

i Powierzchnie

Usługa dostępu do Infrastruktury

Szczegóły

Zobacz szczegóły:

Warianty dostępu

- WWW – dostęp poprzez **portal WWW**. Dostęp preferowany dla usług infrastrukturalnych lub dla małej liczby usług.
- EKWD – bezpośrednia komunikacja pomiędzy systemami Orange a PT z wykorzystaniem plików xml, przesyłanych przez Webservice. Preferowany dla usług masowych.

Uzyskiwanie dostępu

- W celu utworzenia konta dostępowego do Portalu ISI w zakresie Informacji Ogólnych i wskaźników KPI, wypełnij dokument i odeślij na adres:

Orange Polska
Rynek Klientów - Operatorów
Realizacja Usług
ul. Lenartowicza 22
41-219 Sosnowiec



- W celu uzyskania dostępu do Portalu ISI w zakresie obsługi abonenckich usług hurtowych BSA, LLU, WLR zgodnie z Modelem Współpracy Międzyoperatorskiej (MWM) oraz RLLO, ROI, RIO i Infrastruktury dla BSA, po podpisaniu umowy SOR, wypełnij dokument i odeślij na adres:

Orange Polska
Rynek Klientów - Operatorów
Realizacja Usług
ul. Lenartowicza 22
41-219 Sosnowiec



Obsługa awarii ISI

Brak dostępu do aplikacji ISI możesz zgłosić poprzez:

1. Dedykowane linie telefoniczne:

- 800 14 00 20
- 800 15 68 68

Zgłoszenie telefoniczne należy potwierdzić w ciągu 1 godziny, wysyłając e-mail na adres: [**AwarielSI@orange.com**](mailto:AwarielSI@orange.com)

W wiadomości e-mail wpisz następujące informacje:

- Temat: [Nazwa Operatora_Awaria ISI_numer zgłoszenia otrzymany od konsultanta telefonicznego]
- Treść: [potwierdzenie wystąpienia problemu oraz dokładny opis objawów].

2. E-mail przesłany na adres: [**AwarielSI@orange.com**](mailto:AwarielSI@orange.com)

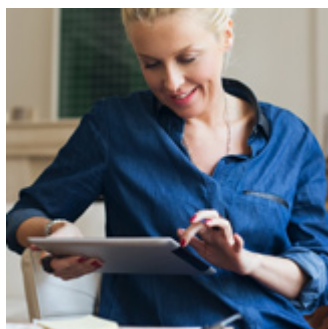
W takim przypadku w wiadomości e-mail wpisz następujące informacje:

- Temat: [Nazwa Operatora_Awaria ISI]
- Treść: [Imię, Nazwisko osoby zgłaszającej, numer telefonu do kontaktu, adres mailowy do kontaktu, dokładny opis objawów].

Zaloguj się do Interfejsu Systemu Informatycznego (ISI)

Zaloguj się

Sprawdź również:



SOR

Oferta określająca
ramowe warunki dostępu
telekomunikacyjnego

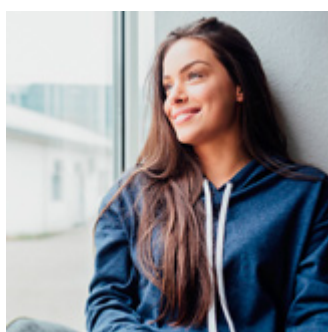
Zobacz



ROI

Dostęp do rozbudowanych
zasobów kanalizacji kablowej

Zobacz



RLLO

Dzierżawa łączy
telekomunikacyjnych

Zobacz

Modele Wymiany Danych

Modele planowane

Modele, które nie zostały jeszcze dopuszczone do używania przez OA, ale są planowane do wdrożenia po przeprowadzeniu konsultacji i ustaleniu daty wdrożenia.



Modele planowane

Modele aktualne

Modele, na które każdy OA implementujący nowy model lub rozpoczynający współpracę z Orange powinien wdrożyć.



Modele aktualne

Modele dopuszczone do użytkowania

Modele wcześniejsze niż aktualne, są to modele dla poprzednich wersji umów (sprzed ostatnich zmian SOR-a), na które nie są wdrażani nowi OA, jednak są dopuszczone do stosowania.



MWDK infrastrukturalny



MWDK masowy regulowany



MWDK masowy komercyjny